



- | | | |
|---|-------------------------|--|
| 1 | SCIANA ZEWNĘTRZNA | - tylny silikonowy barwny w masle w kolorze białym RAL 9016 |
| 2 | SCIANA ZEWNĘTRZNA | - tylny silikonowy z ponowieniem barwny w masle w kolorze RAL 1014 |
| 3 | PIŁASTER / SCIANA ZEWN. | - tylny silikonowy barwny w masle w kolorze RAL 1014 |
| 4 | GZYMIS | - tylny silikonowy barwny masle w kolorze białym RAL 9016 |
| 5 | SCIANA ZEWNĘTRZNA | - tylny silikonowy barwny w masle w kolorze szarym RAL 7008 |
| 6 | COKOL | - tylny w kolorze szarym RAL 7040 |
| 7 | SCHODY ZEWNĘTRZNE | - gres w kolorze szarym / tylny w kolorze szarym RAL 7040 |
| 8 | OBROBKA BLAGHARSKA | - gres w kolorze szarym / tylny w kolorze szarym |
| 9 | POKRYTKA DACHU | - dachówka ceramiczna w kolorze czerwonym |

OKNA

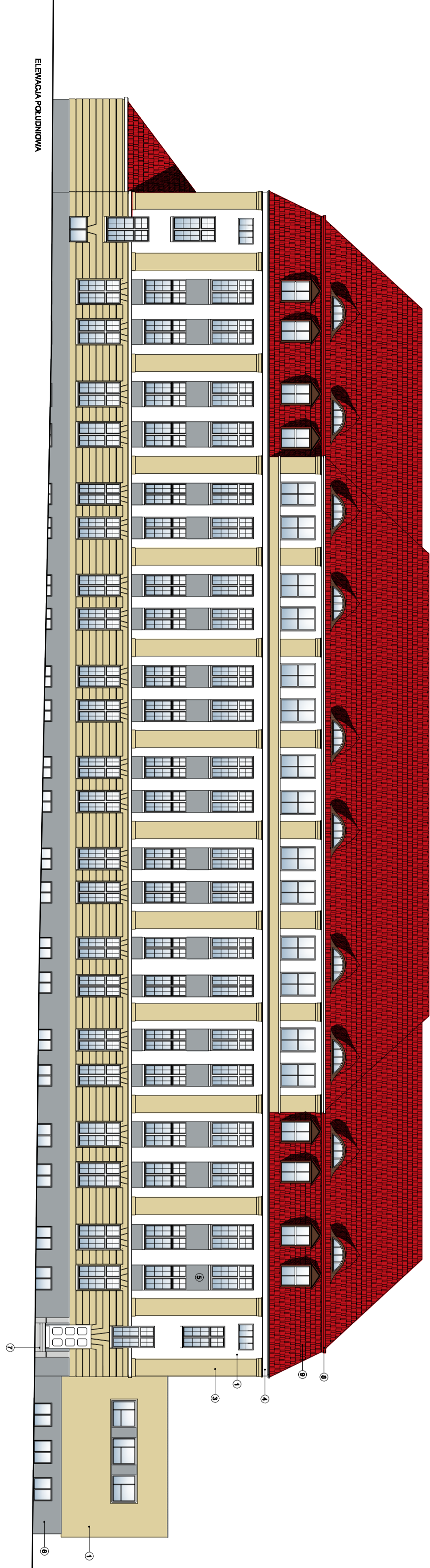
DRZWI ZEWNĘTRZNE

DRZWI ZEWNĘTRZNE

RYNNY I RURY SPUSTOWE

PARAPETY ZEWNĘTRZNE

ELEWACJE



<p>PROJEKT:</p> <p>Termomodernizacja czterech budynków użyteczności publicznej pełniących rolę ochrony zdrowia zlokalizowanych na działce nr 403/1 oraz 403/16 obręb II miasto Sztum, gm. Sztum, powiat sztumski - BUDYNEK REHABILITACJI</p>		<p>PROJEKTOWAŁ:</p> <p>ul. Reja 8, 83-400 Sztum, z lokalizacją na działce nr ewid. 403/16; 403/1 obręb 2 - Sztum 0002</p>	
<p>TYTUŁ RYSUNKU:</p> <p>1:200</p>		<p>BRUK:</p> <p>1:200</p>	
<p>PROJEKTANT:</p> <p>mgr inż. arch. Jarosław Kowalczyk</p>		<p>DATA:</p> <p>Lipiec 2018</p>	
<p>AMBIT RYT:</p> <p>inż. arch. Piotr Trześniowski</p>		<p>PROG.</p> <p>P18-W</p>	
<p>SPRZĄDZAJĄCY:</p> <p>mgr inż. arch. Włodzisław Awasilek</p>		<p>WZGLĘDNY WYKAZ WZGLĘDNYCH (dla ogólnego)</p> <p>A08</p>	
<p>WZGLĘDNY WYKAZ WZGLĘDNYCH (dla ogólnego)</p> <p>inż. bud. 556/61</p>		<p>WZGLĘDNY WYKAZ WZGLĘDNYCH (dla ogólnego)</p> <p>inż. bud. 556/61</p>	
<p>WZGLĘDNY WYKAZ WZGLĘDNYCH (dla ogólnego)</p> <p>inż. bud. 556/61</p>		<p>WZGLĘDNY WYKAZ WZGLĘDNYCH (dla ogólnego)</p> <p>inż. bud. 556/61</p>	